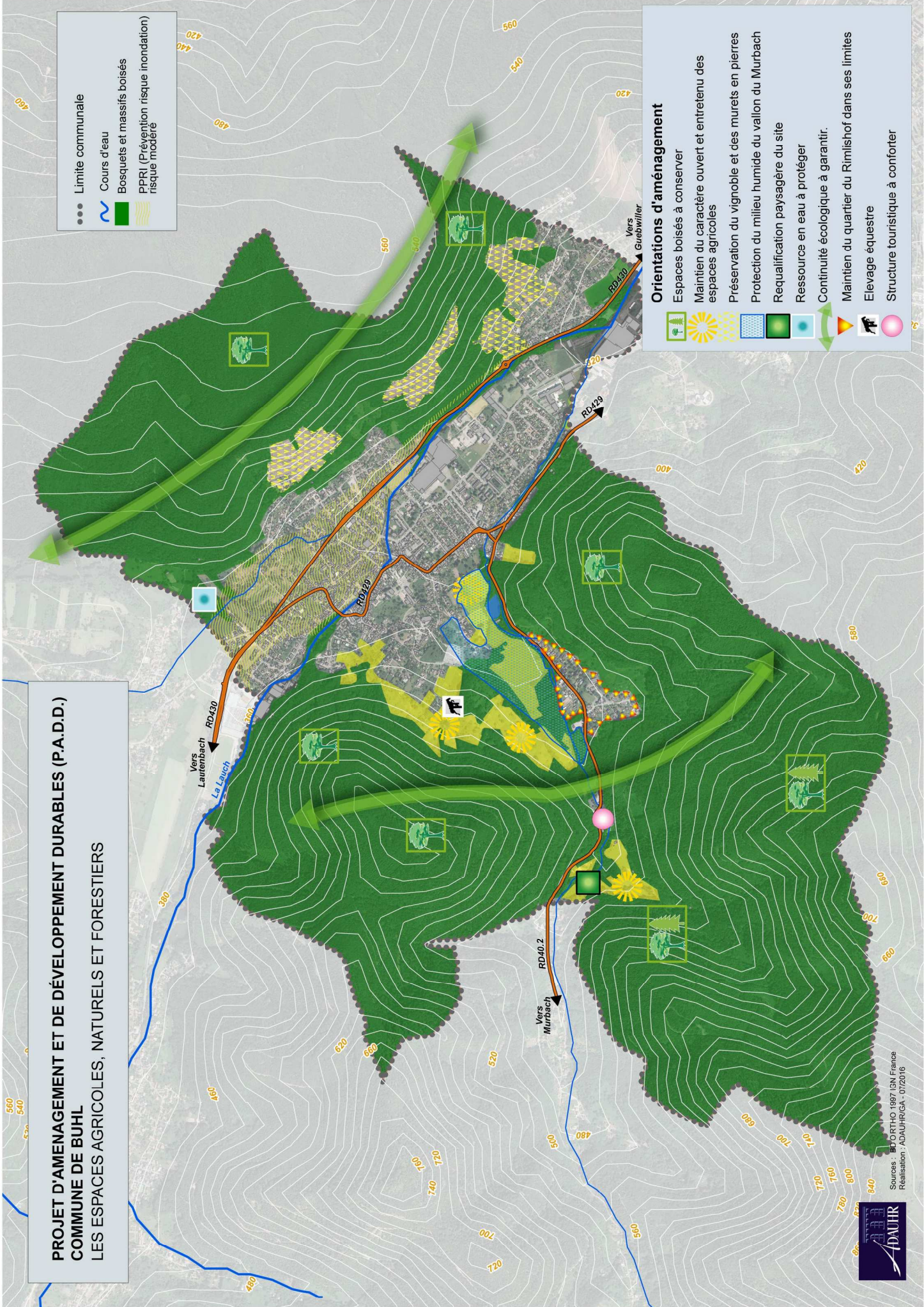


**PROJET D'AMENAGEMENT ET DE DEVELOPPEMENT DURABLES (P.A.D.D.)  
COMMUNE DE BUHL  
LES ESPACES AGRICOLES, NATURELS ET FORESTIERS**

- Limite communale
- ~ Cours d'eau
- Bosquets et massifs boisés
- PPRI (Prévention risque inondation) risque modéré

**Orientations d'aménagement**

- Espaces boisés à conserver
- Maintien du caractère ouvert et entretenu des espaces agricoles
- Préservation du vignoble et des murets en pierres
- Protection du milieu humide du vallon du Murbach
- Requalification paysagère du site
- Ressource en eau à protéger
- Continuité écologique à garantir.
- Maintien du quartier du Rimishof dans ses limites
- Elevage équestre
- Structure touristique à conforter



Sources : BORTHIO 1997 (SN France)  
Réalisation : ADAUR/GA - 07/2016

