

# Où chercher le frelon à pattes jaunes ?

Taille réelle



Le frelon dit « asiatique » (*Vespa velutina nigrithorax*) est reconnaissable à son thorax noir, ses pattes jaunes et son anneau abdominal orangé et un liseré jaune.

Il construit deux types de nids : des nids primaires au printemps (taille pamplemousse) et les nids secondaires dès l'été (jusqu'à 1 mètre de diamètre!)

**Quand chercher les nids primaires ?** Dès début avril et jusqu'à fin juin, avec une période-clé autour du 20 mai (journée mondiale de l'abeille) - c'est le moment idéal pour repérer et faire supprimer facilement seulement les petits nids primaires de frelons à pattes jaunes avant qu'ils ne deviennent une menace. Si les nids sont plus gros ou défendus, alors il faudra faire appel à un désinsectiseur.

**Où ?** Vérifiez régulièrement les abris, les recoins, les arbres... Presque toutes les photos ont été prises dans le Haut-Rhin - ça pourrait être chez vous !

**Pourquoi ?** Parce qu'un petit geste aujourd'hui évite un gros problème demain. Les référents sont là pour vous aider!



Prendre une photo et signaler de façon précise !



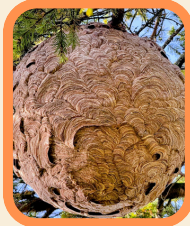
Liste des désinsectiseurs



## Nid primaire vs nid secondaire



**Nid primaire**  
(avril-Juillet)  
Petit comme un pamplemousse, facile à détruire



**Nid secondaire**  
(juillet-novembre)  
Massif et souvent difficile à atteindre, haut dans les arbres



*Nids secondaires en hauteur, cachés par les feuilles ou sur bâtiments*



*Nichoir*

*Trous dans la toiture*



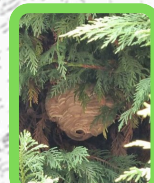
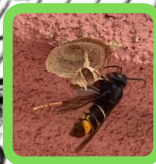
*Toiture*



*Parasol*



*Dormants de fenêtre*



*Buisson dense*



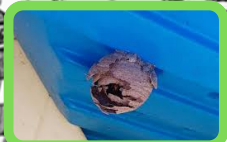
*Abri de jardin (extérieur et intérieur)*



*Barbecue*



*Mobilier de jardin*



*Trou dans le sol (rare)*

